

Awtistiaeth – adnabod agweddau amlwg

Diwedd y glasoed ac oedolion

Amharu ar gymdeithasu a chyfathrebu geiriol

Dweud rhai geiriau ac ymadroddion dro ar ôl tro ('ecoleferydd')

**"ecoleferydd
ecoleferydd
ecoleferydd
ecoleferydd
ecoleferydd
ecoleferydd
ecoleferydd"**

Sôn yn ormodol am ei diddordebau

Cymryd pethau'n llythrennol – mae'n anodd deall coegni a throsiadau

Dim ond hyn a hyn o allu i ddefnyddio iaith



Annerch pobl yn hytrach na siarad â nhw



Heb gynnig cysur i bobl eraill

Heb chwilio am gysur pan fo poen neu ofn arno

Dim diddordeb yn ei gyfoedion

Heb sylwi ar deimladau pobl eraill

Heb allu gwneud rhywbeth yn ôl ei dro

Mynd at bobl mewn ffordd unochrog yn ôl ei delerau ei hun

Mae'n anodd meithrin a chynnal perthynas â phobl

Mynegi sylwadau heb fod yn ymwybodol o arferion na statws gymdeithasol

Gall fod yn rhy ffurfiol neu'n rhy gyfeillgar

Heb ymateb i gyfarch na ffarwelio



Heb ymgysylltu â'i gyfoedion yn ddigymell

Gall ei ymateb teimladol i bobl ymddangos yn gwta neu'n amhriodol weithiau

Heb 'rannu' diddordeb neu fwynhad gyda phobl eraill

Mae'n anodd cynnal swydd neu astudiaeth

Meddwl creadigol a dychymyg yn wan

Heb rannu gweithgareddau dychmygol gyda phobl eraill, tuedd i ddilyn thema dychmyg rhywun arall yn ddiwestiwn neu fynnu i bawb gadw at ei themâu a'i reolau ei hun



Llai o ddychymyg neu ddim o gwbl

Llai o greadigrwydd, byd/rolau dychmygol cyfyngedig neu ailadroddol

Diddordeb mewn deunydd ffeithiol, nid mewn straeon na ffilmiau

Mae'n anodd meddwl am y dyfodol

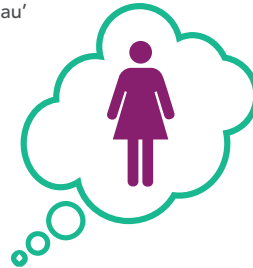


Mae'n anodd datrys problemau

Mae'n anodd darogan bwriadau pobl eraill. All e ddim dychmygu beth fydd cymeriad yn ei wneud mewn stori neu ffilm

Heb allu rhagweld effeithiau'r hyn mae'n ei wneud ar bobl eraill

Mae'n anodd 'darllen rhwng y llinellau'



Heb allu addasu ei ymddygiad yn ôl disgwyl neu adwaith tebygol pobl eraill

Lefel isel o amneidio a chyfathrebu heb eiriau



Heb edrych ym myw eich llygad



Dim amneidiau digymell i fynegi teimladau (megis doddi ei fraich am rywun)



Cydllynu'n wael o ran amneidiau, arwyddion ei wyneb, iaith ei gorff, bod yn agos atoch ac edrych ym myw eich llygad wrth sgwrsio



Heb bwyntio at bethau i dynnu sylw atyn nhw neu ennyn diddordeb ynddyn nhw

Llais od, undonog

Dim gwên gymdeithasol

Wrth yr un drefn ac ymddygiad dro ar ôl tro, ynghyd ag ystod gul o ddiddordebau

Gwneud yr un pethau dro ar ôl tro gan amharu ar weithgareddau'r dydd weithiau



Trefnu pethau yn ôl patrymau neu linellau a mynnu na ddylai neb eu symud

Mynnu dilyn ei agenda ei hun

Diddordebau anarferol neu arbenigol y bydd yn canolbwyntio'n fawr arny'n nhw

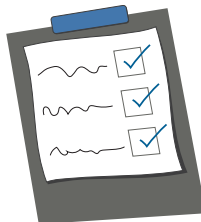
Hoff o drefn gyfarwydd, hoffi 'popeth yn ei le'

Glynu'n gadarn at reolau neu degwch, gan arwain at ffræo

Symud rhannau o'r corff dro ar ôl tro megis chwifio ei ddwylo, siglo ei gorff wrth sefyll neu fficio ei fysedd

Heb hoffi newid, a gall hynny arwain at ofn neu ymddygiad ymosodol

Dewis hyn a hyn o weithgareddau drosto ei hun – yr un rhai bob tro



Gall ymatebion y synhwyrau fod yn anarferol

Ymateb yn od ar ôl clywed/gweld/blasu rhywbeth a/neu deimlo poen

